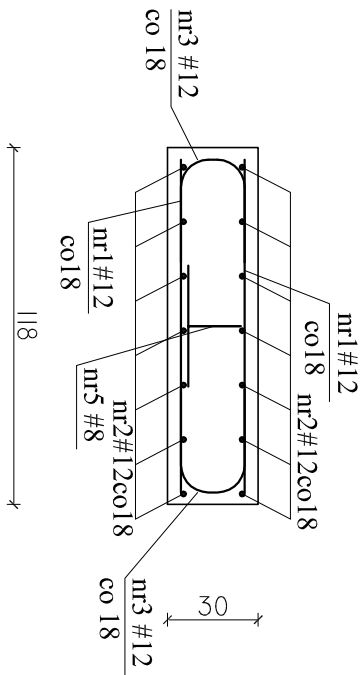


OB. 01 PUNKT ZLEWNY ŚCIEKÓW

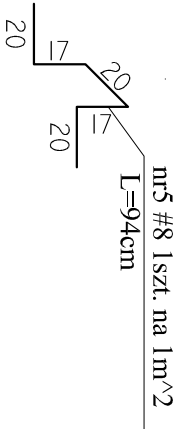
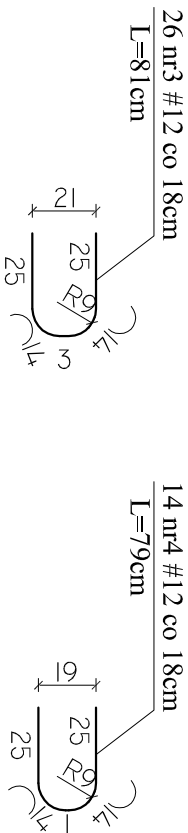
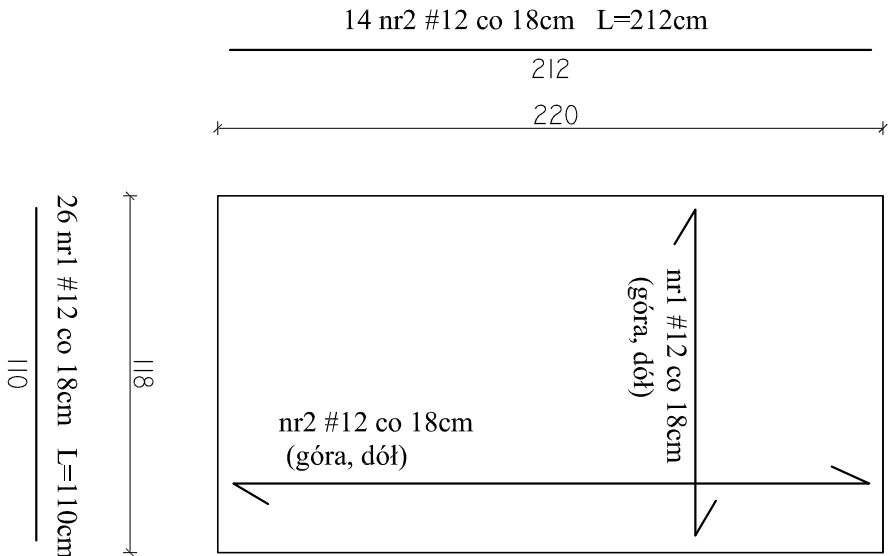
PLYTA FUNDAMENTOWA – ZBROJENIE

skala 1:25

PRZEKRÓJ



RZUT




- UWAGI:
- wokół fundamentu wykonać opaskę szer. 50 cm z kostki betonowej, ułożonej na podsypce cementowo-piaskowej
 - wszystkie wymiary korygować na budowie,
 - rysunek rozpatrywać łącznie z projektami branżowymi
 - wykonać otulinę o grubości 4cm

BETON C30/37, XF3, Dmax16

STAL ZBROJENIOWA:

A-IIIN (B500SP)

Jednostka projektowa:	AF PROJECTS Sp. z o.o. WARSZAWA POLSKA 03-774 Warszawa, ul. Wojnicka 2 tel. (+48 +22), 670-22-12, 818-41-02, fax 818-28-13	
Temat (Obiekt):	Przebudowa i rozbudowa miejskiej oczyszczalni ścieków w Chorzeliach	
Nazwa rysunku	OB. 01 - PUNKT ZLEWNY ŚCIEKÓW - PŁYTA FUNDAMENTOWA - ZBROJENIE	
Zamawiający:	Gmina Chorzeli, ul. Komosińskiego 1, 06-330 Chorzeli	
Funkcja:	Inte i nazwisko	Nr upr.
Gł. Projektant:	mgr inż. Krzysztof Wróblewski	St. 55/88
Projektował:	inż. Andrzej Grudzieli	KL-230/90
Opracował:	mgr inż. Krzysztof Mężyk	
Sprawdził:	mgr inż. Małgorzata Grudzieli	KL-106/93
Branża:	Konstrukcyjna	Skala: 1:25
		Stadium: PW
		Data: 09.2013r.
		Nr rysunku 01-K-02